

POVRCH
KATASTR

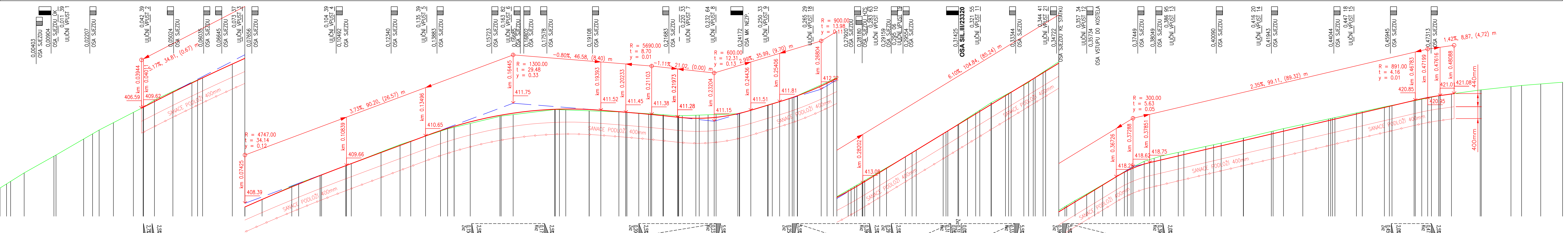
ASFALTOVÁ VOZOVKA SIL. II/235
PARC.Č. 689 k.ú. DRAHOŇOVŮV ÚJEZD

ASFALTOVÁ VOZOVKA SIL. II/235
PARC.Č. 689 k.ú. DRAHOŇOVŮV ÚJEZD

ASFALTOVÁ VOZOVKA SIL. II/235
PARC.Č. 689 k.ú. DRAHOŇOVŮV ÚJEZD

ASFALTOVÁ VOZOVKA SIL. II/235
PARC.Č. 689 k.ú. DRAHOŇOVŮV ÚJEZD

SKLONOVÉ POMĚRY
MĚŘITKA X / Y 1:500 / 1:50
LEGENDA TYPŮ ČAR
TERÉN
NIVELETA



ZMĚNY PŘÍČNÉHO SKLONU

KÓTY NIVELETY

KÓTY TERÉNU

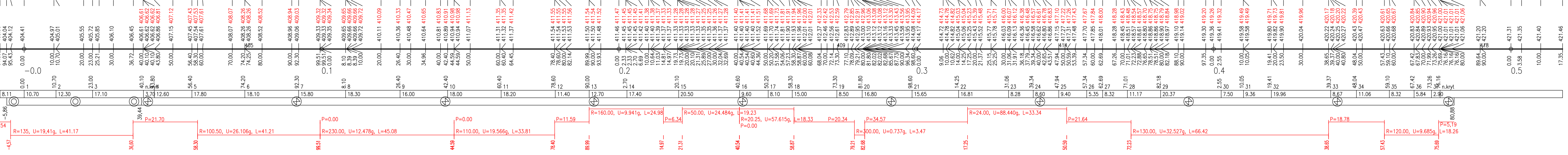
SROVNÁVACÍ ROVINA: 400

STANIČNÍ

VZDALENOST PŘÍČNÝCH ŘEZŮ

KONSTRUKCE KOMUNIKACE

SMĚROVÉ POMĚRY



PODÉLNÝ PROFIL sil. II/235

- stávající konstrukce vozovky bez úpravy vč. realizace nové konstrukce vozovky v rýze při hraně vozovky
- ASFALTOVÝ BETON OBRUSNÝ- ACO 11+ 50/70
- POSTRÍK SPOJOVACÍ PS-PE V MNOŽSTVÍ ZBYTKOVÉHO ASFALTU 0,4kg/m²
- PODKLADNÍ BETON PB I
- ŠTERKODRT ŠD A
- CELKEM

TL 40mm ČSN EN 13108-1
ČSN 73 6129
TL 200mm ČSN EN 14227-1
ČSN 73 6126
TL 440mm

- konstrukce vozovky
- ASFALTOVÝ BETON OBRUSNÝ- ACO 11+ 50/70
- POSTRÍK SPOJOVACÍ PS-PE V MNOŽSTVÍ ZBYTKOVÉHO ASFALTU 0,4kg/m²
- PODKLADNÍ ASF. BETON PODKLADNÍ - ACP 16+ 50/70
- POSTRÍK INFILTRAČNÍ PI-E V MNOŽSTVÍ ZBYTKOVÉHO ASFALTU 0,5kg/m²
- KAMENIVO ZPEVNĚNÉ CEMENTEM SC C 8/10
- ŠTERKODRT ŠD A
- CELKEM

TL 40mm ČSN EN 13108-1
ČSN 73 6129
TL 70mm ČSN EN 13108-1
ČSN 73 6129
TL 130mm ČSN EN 14227-1
ČSN 73 6126
TL 200mm ČSN 73 6126
TL 440mm

PŘED ZAŘÍZENÍM ZEMNÍCH PRACÍ NUTNO VYTÝČIT VŠECHNY INŽENÝRSKÉ SÍTĚ A DODRŽOVAT PODMÍNKY JEJICH SPRÁVCŮ
ZÁKRES INŽENÝRSKÝCH SÍTÍ NESLOUŽÍ JAKO VYTÝČOVACÍ VÝKRES KABELY NUTNO VYTÝČIT A OVĚŘIT SONDA MI

Index	Datum	Popis změny	Zprac.

SOUŘADNICOVÝ SYSTÉM S-ČÚN

VÝŠKOVÝ SYSTÉM S-ČÚN

DOKUMENTACE PRO PROVEDENÍ STAVBY

GENERÁLNÍ PROJEKTANT	SUDOP Project Pízeň a.s.
ODPOVĚDNÝ PROJEKTANT STAVBY	JAN MIŠKA
ODPOVĚDNÝ PROJ. OBJEKTU – SO	JAN MIŠKA
VYPRACOVAN	JAN MIŠKA tel.333 188 071
KONTROLOVAL	ING. KAREL NOLČ
MÍSTO STAVBY	obec Drahoňův Újezd, sil. II/235, sil. II/233/20
OBJEDNATEL	KSOS Píseňského kraje p.o., obec Drahoňův Újezd

SUDOP Project Pízeň a.s.

projekty, engineering, stavby

Píseň 35, 301 25 PÍZEŇ

Tel.: 377 328 106, Fax 377 328 107

E-mail: sudop@sudop-pizen.cz

AKCE:

II/235 Drahoňův Újezd průtah

STAVEBNÍ OBJEKT:

SO 102 Chodník a zpevněné plochy podél sil. II/235, Drahoňův Újezd

OBSAH:

PODÉLNÝ PROFIL
v ose sil. II/235

ČÍSLO ZAKÁZKY

538 – 19 – 1, 608 – 20 –

DATUM

10/2020

FORMÁT

KOPIE

ČÁST DOKUMENTACE

C.2

MĚŘITKO

1:500/50

ČÍSLO VÝKRESU

3a